



Montagne del Karakorum.



Fabbrica ad alta tecnologia in Giappone.



Baghdad, un posto di blocco.

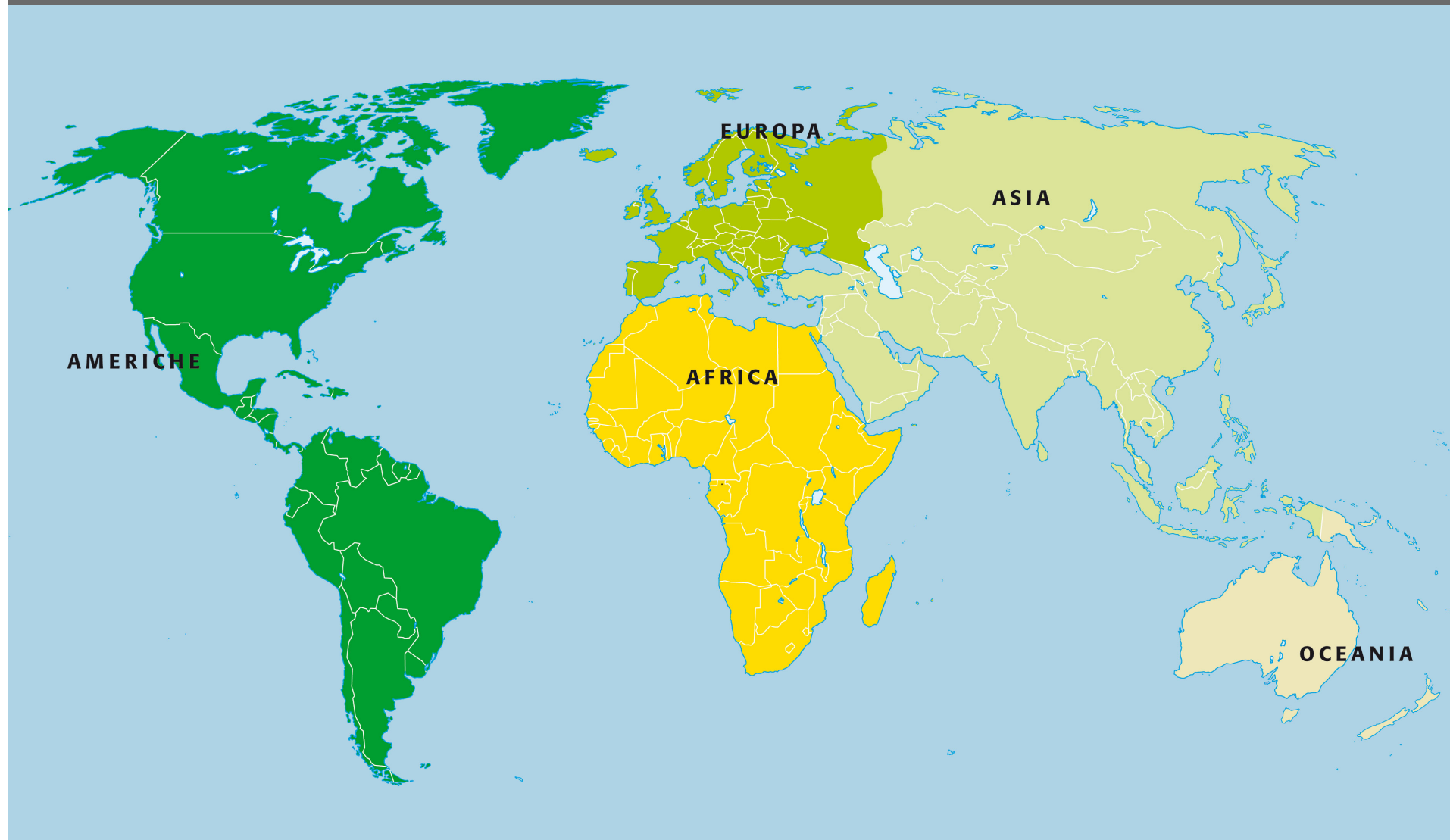


Il muro costruito da Israele intorno alla Cisgiordania.



La Mesopotamia

Regioni e stati del mondo: Asia



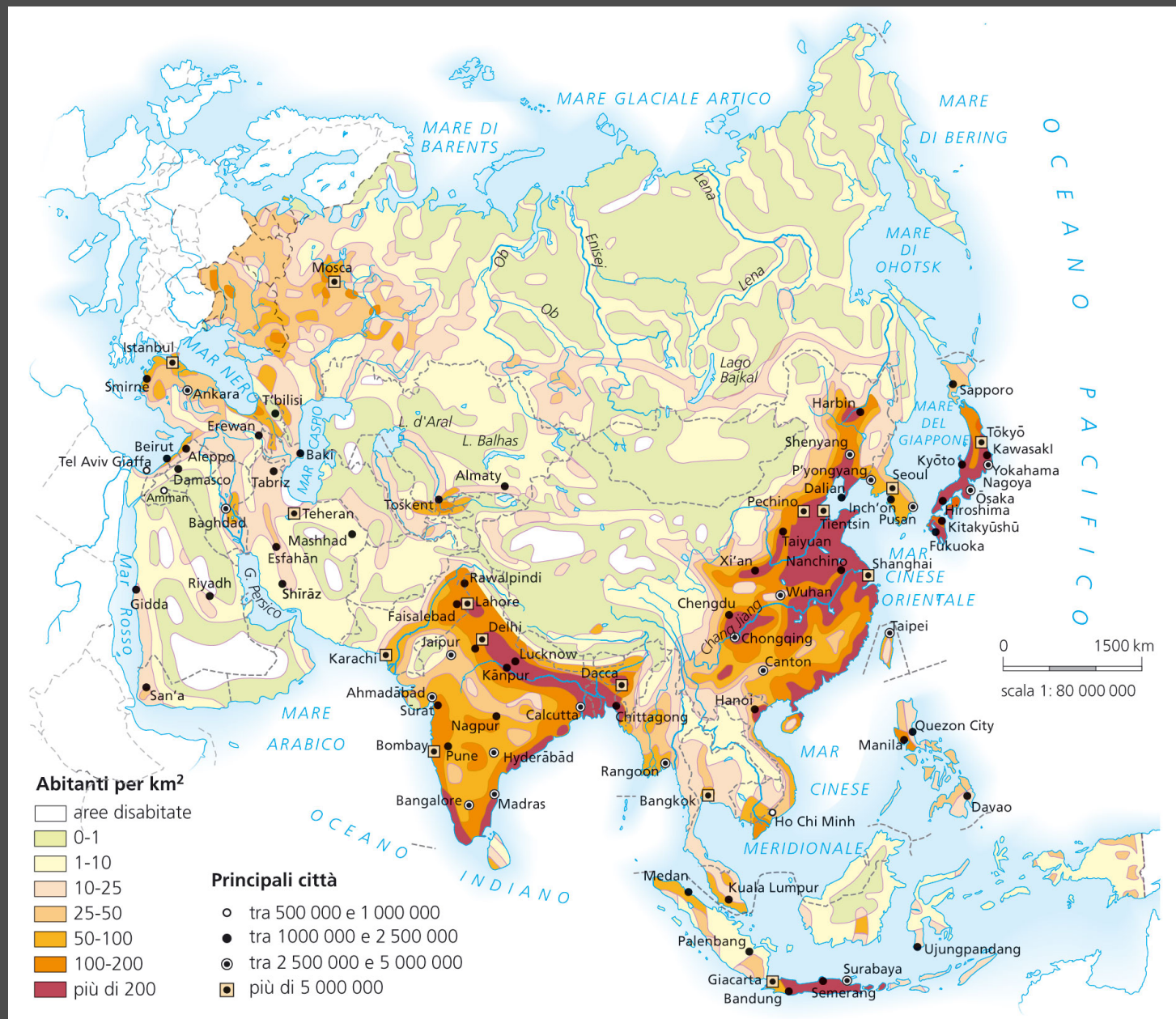
Asia



Asia







La distribuzione della popolazione.

Asia orientale



Asia orientale: Cina



Il fiume Chang Jiang.

Nessun paese al mondo possiede “i numeri” della Cina:

- Paese più popolato al mondo (1,3 miliardi di persone ufficialmente)
- Lingua più parlata al mondo (cinese mandarino)
- Gruppo etnico più numeroso al mondo (Han)
- Primo produttore al mondo di grano, riso, cotone.
- Terza (o già seconda?) economia mondiale; in proiezione sorpasso degli USA nei prossimi 10 anni.

e l'elenco dei record potrebbe proseguire a lungo, in ogni campo o quasi...

DATI GENERALI

- Ordinamento istituzionale: Repubblica popolare
- Capitale: Pechino (Beijing)
- Religione: Confuciana, Taoista, Buddista, Cristiana, Islamica
- Moneta: Yuan (1euro=10,75 yuan)
- Gruppi etnici: 56 riconosciuti, principale Han
- Popolazione: 1.353.600.687 ab.
- Densità: 141 ab./kmq
- Speranza di vita: 71,9 anni
- Mortalità infantile: 27‰
- Lingua ufficiale: Cinese mandarino
- Inno nazionale: La marcia dei volontari
- Ingresso ONU: 25 Ottobre 1971
- Festa nazionale: 1 Ottobre
- PIL: 7.198 \$
- ISU: 0,777 (101° posto)

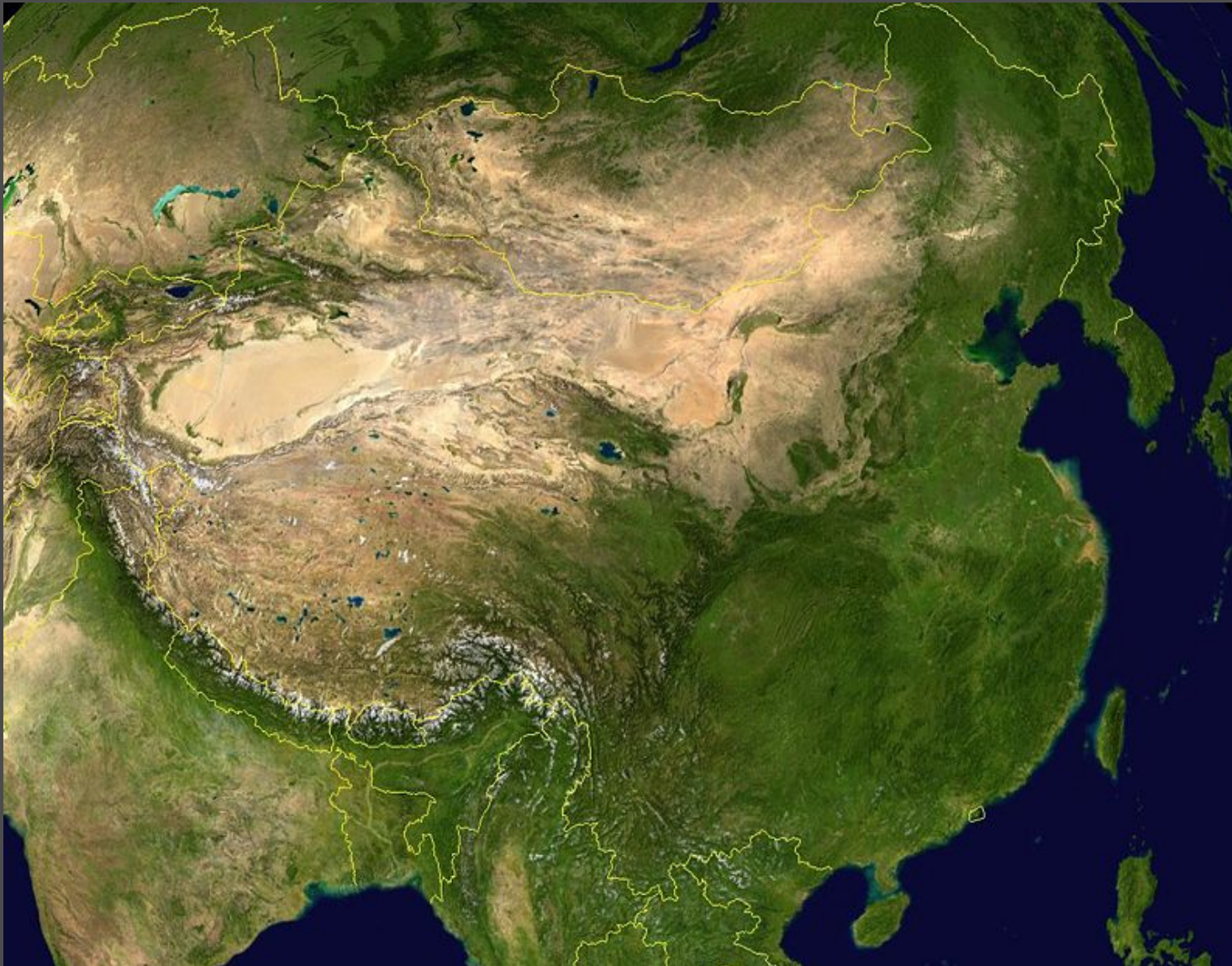


Confini



La Cina è delimitata a nord dalla Mongolia e dalla Russia, a nord-est dalla Russia e dalla Corea del nord, a est dal Mar Giallo e dal Mar Cinese Orientale, a sud dal Mar Cinese Meridionale, dal Vietnam, dal Laos, dal Myanmar, dall'India, dal Bhutan e dal Nepal, a ovest dal Pakistan, Afghanistan e dal Tagikistan, mentre a nord-ovest dal Kirghizistan e dal Kazakistan.

MORFOLOGIA



ORDINAMENTO ISTITUZIONALE

La Cina è una Repubblica popolare. Organo Supremo del potere statale è l'Assemblea nazionale del popolo (ANP), i cui 2979 membri sono eletti per 5 anni dalle province, dalle regioni autonome, dalle municipalità e dalle forze armate.

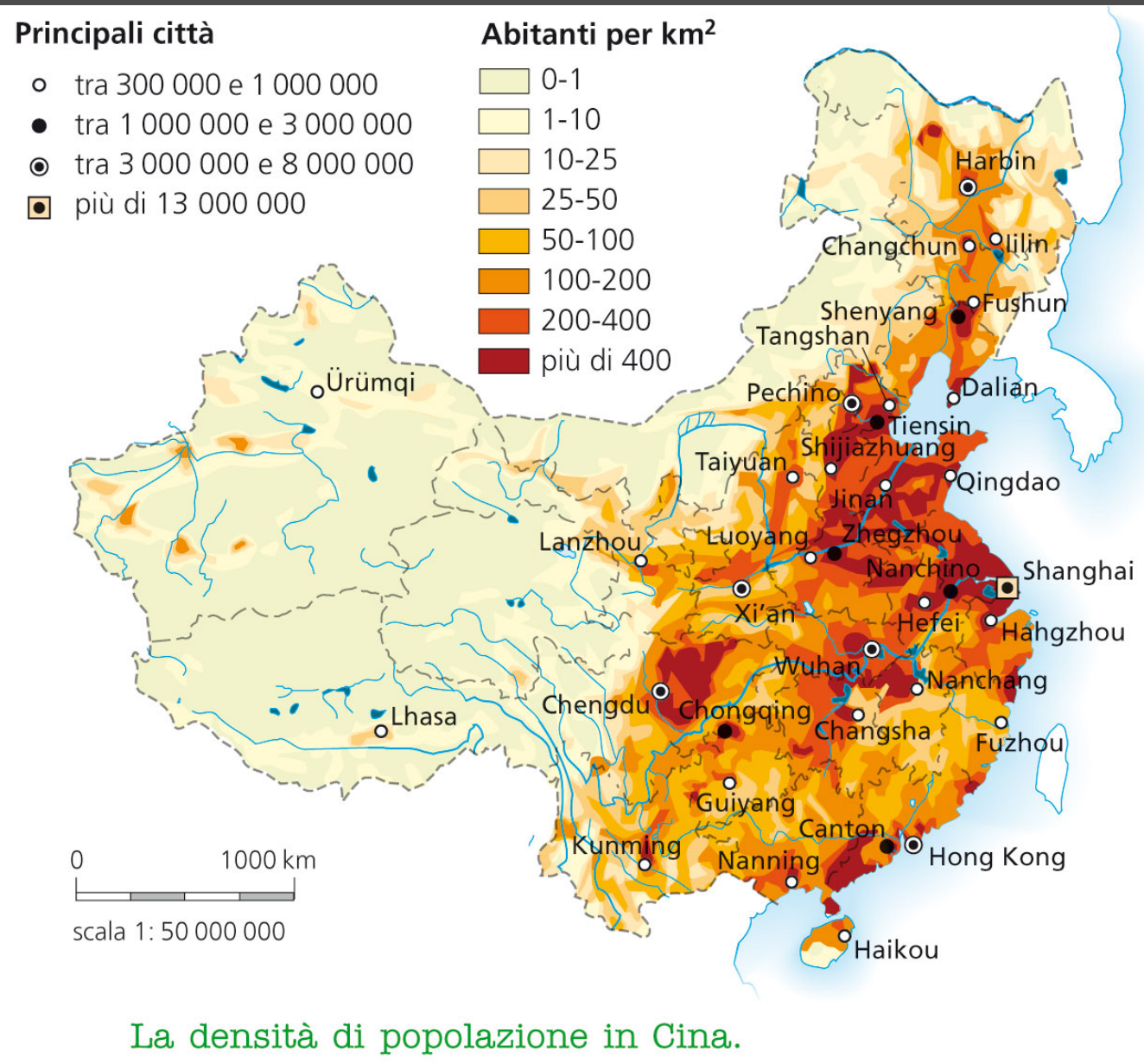
L'ANP, che si riunisce di regola una volta all'anno, forma al suo interno un comitato permanente di 155 membri, che ne esercita le funzioni negli intervalli fra le sessioni; l'Assemblea elegge il presidente della Repubblica, il primo ministro e il Consiglio di Stato (che svolge le funzioni di governo), formula le leggi, approva i piani e i bilanci dello Stato.

Le assemblee popolari e locali e i Comitati da esse eletti sono gli organi locali del potere statale.



Il capo di stato- Hu Jintao

Demografia



ECONOMIA

Settore primario:

Agricoltura: Riso, frumento, mais, avena, patate, ortaggi, frutta, arachidi, zucchero, girasole, tè.

Allevamento: Suini, ovini, caprini, cammelli e yak.



Settore secondario:

Industria pesante, estrattiva, petrolchimica e tessile.

Risorse minerarie: ferro, tungsteno, zinco, piombo, stagno, manganese, mercurio, uranio.



Settore terziario:

Informatica, ricerca scientifica e aerospaziale, telecomunicazioni, bioingegneria, commercio di animali d'allevamento, prodotti agricoli, materie prime.



Gasdotti
Oleodotti
Pipeline prodotti petroliferi
Gasdotti in progetto
Oleodotti in progetto
Rotte marittime
di petrolio e gas


Pipeline prodotti petroliferi

Rotte marittime di petrolio e gas

TURKM.

Gas turkmeno
da Daulatabad
via Uzbekistan


Petrolio

 **Produzione interna:**
186,7 Mt metriche

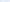
Import:
163,17 metriche


 Giacimenti di petrolio (attivi)

 Giacimenti di gas (attivi)


 Giacimenti probabili

 Raffinerie principali

 Raffinerie del progetto "Petrolio Medio-Oriente"

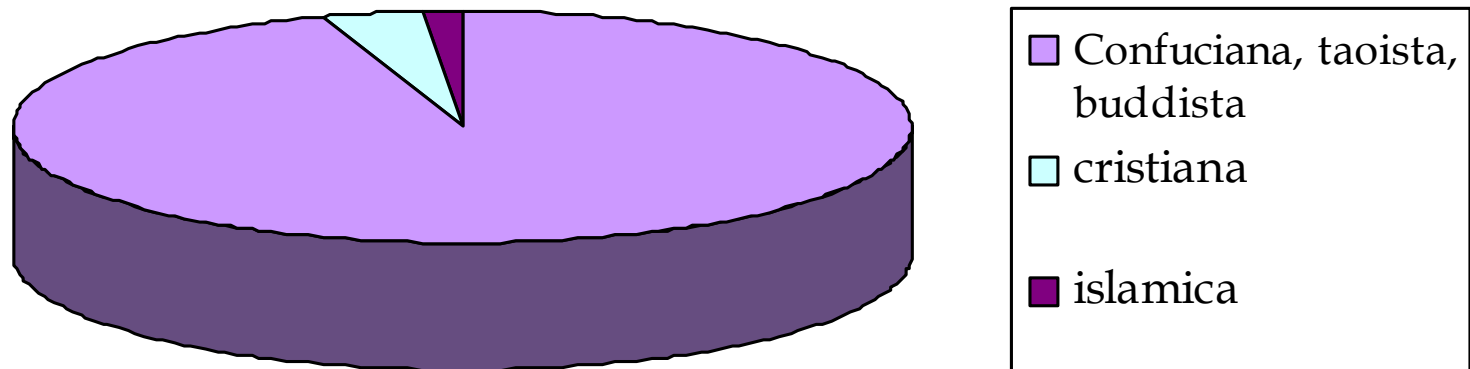
 Terminali onl

 Terminale petrolifero importante Terminale petrolifero

 Stoccaggi strategici (spr)



RELIGIONE



OLIMPIADI

La data e l'ora di inaugurazione delle olimpiadi è stata l' 8 agosto alle 8 e 8 minuti, ossia il 08/08/08 alle 08:08, una ricorrenza del numero 8 che, secondo la tradizione cinese, è di buon auspicio.

Il logo ufficiale delle Olimpiadi è costituito da un ideogramma cinese stilizzato a mo' di atleta.

Sono stati utilizzati 37 impianti sportivi, 31 dei quali a Pechino, gli altri poco fuori la città.

E' stato realizzato un mega-stadio a forma di nido d'uccelli, e quello per il nuoto (Water Cube) che con gigantesche bolle di plastica azzurra e trasparente.

Sono stati utilizzati 37 impianti sportivi, 31 dei quali a Pechino, gli altri poco fuori la città.



Le mascotte